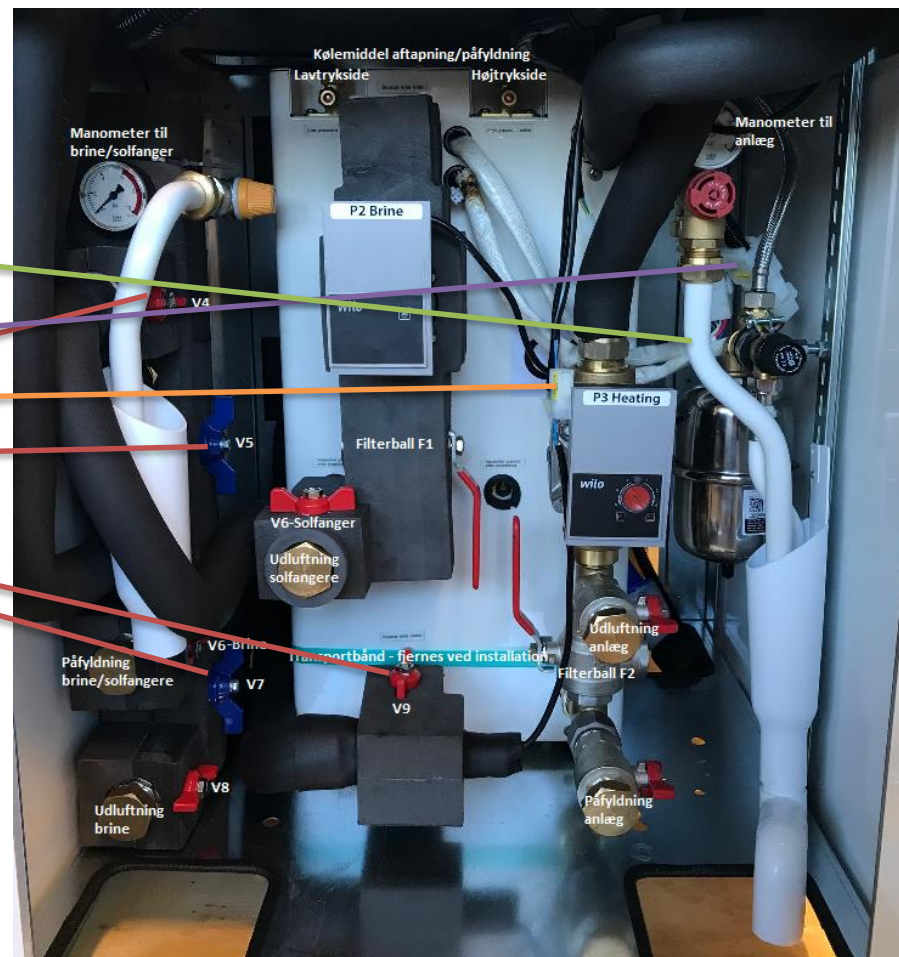


Bytte af kompressormodul i Model X

1. Sørg altid for at lave bytte på en dag, hvor der ikke er meget sol på solfangerne (dæk dem eventuelt til)
2. Placer opsamlingsbakke under HYSS
3. Afmonter afløbsrør under manometer til anlæg i højre side
4. Afmonter to stik til vp modul
5. Afmonter ledninger til BPS, P2, P3
6. Luk V4, V5, V7 og V9



Bytte af kompressormodul i Model X

7. Afmonter V1 motor; indstil ventil til kl. 18



8. Afmonter V2 motor; indstil ventil til kl. 18

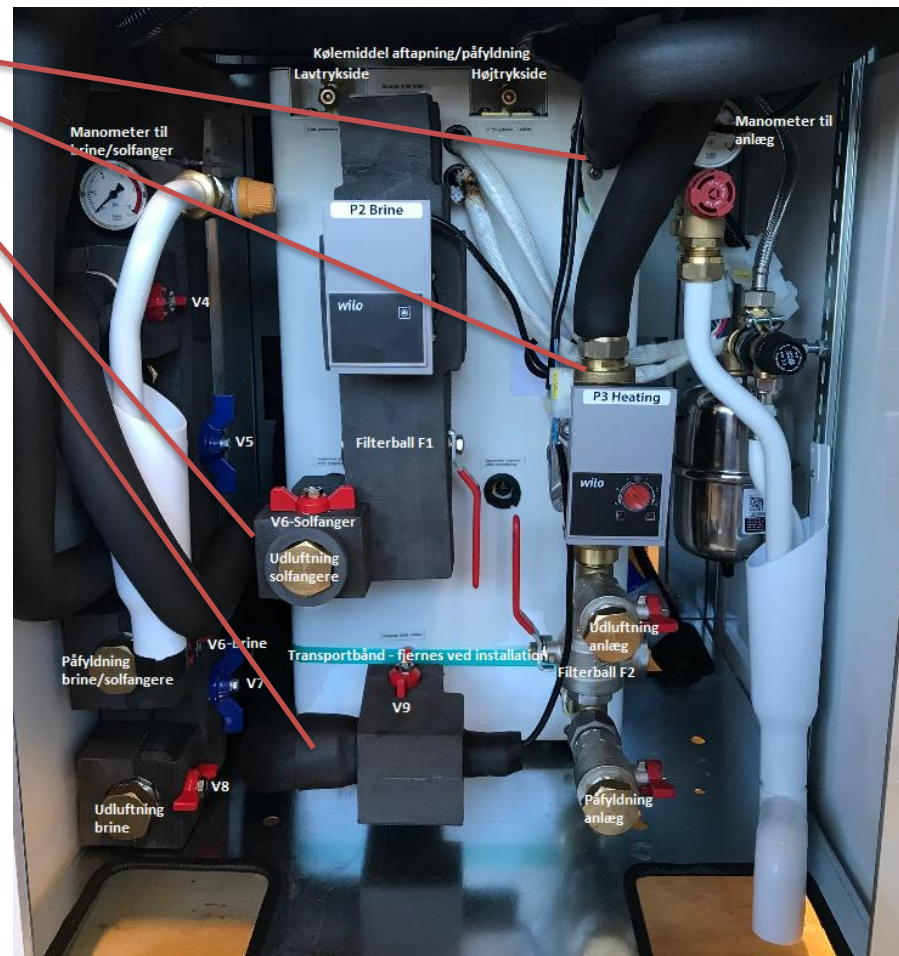


9. Luk de to manuelle lukkeventiler til tank og rumvarme (oppe på højre side af tank)

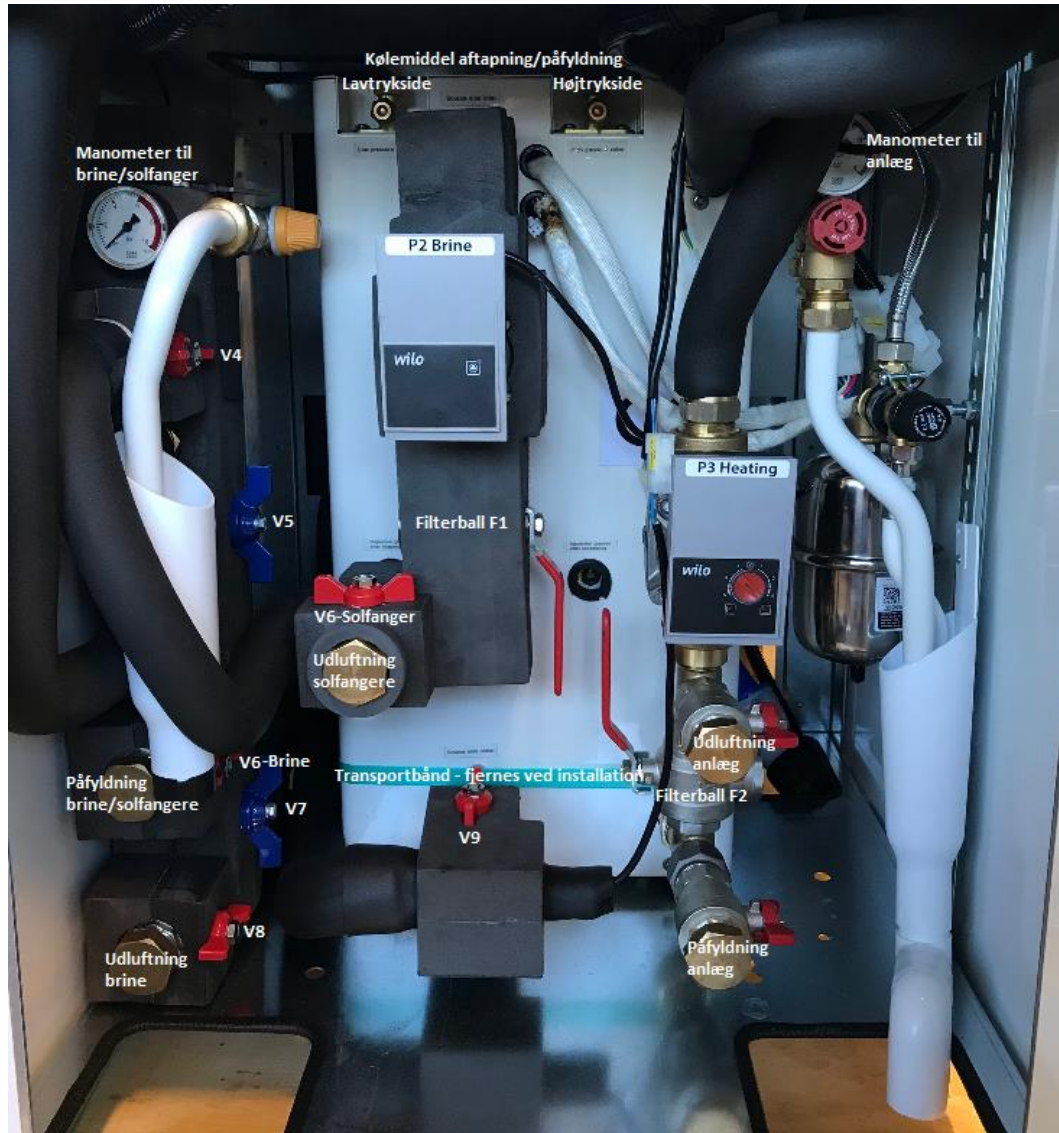


Bytte af kompressormodul i Model X

10. Løsn alle slanger - brug evt. afpropning
11. Tag forsigtigt modulet ud
12. Flyt komponenter over på nyt modul. Husk nye pakninger. Husk isolering på brinesiden
13. Saml ved at gøre 1-11 i omvendt rækkefølge
14. Sørg for at følge instruktionen for påfyldning og udluftning



Påfyldning og udluftning af Model X



Påfyldning/udluftning af brinekreds

1. Kobl påfyldningspumpens fremløb på ved «Påfyldning brine/solfanger»
2. Kobl påfyldningspumpens returslange på ved "Udluftning brine"
3. Luk ventil V7
4. Start påfyldningspumpe - åbn V6-Brine og V8
5. Når påfyldning/udluftning er færdig, lukkes V8 hvorved trykket stiger. V6 lukkes når manometer til brine/solfanger viser ca. 2 bar
6. Husk at åbne V7 inden start af anlæg

Påfyldning/udluftning af solfangerkreds

1. Kobl påfyldningspumpens fremløb på ved «Påfyldning brine/solfanger»
2. Kobl påfyldningspumpens returslange på ved "Udluftning solfanger"
3. Luk ventil V7 og V5. Stil V1 manuelt i midterposition
4. Start påfyldningspumpe - åbn V6-Brine og V6-Solfanger
5. Når påfyldning/udluftning er færdig, lukkes V6-Solfanger, hvorved trykket stiger. V6-Brine lukkes når manometer til brine/solfanger viser ca. 2 bar
6. Husk at åbne V7 og V5 inden start af anlæg

Påfyldning/udluftning af varmekreds

1. Luk Filterball F2
2. Kobl påfyldningspumpe eller slange med koldt vand på ved «Påfyldning anlæg»
3. Kobl en afløbslange på ved «Udluftning anlæg» og før den til afløb

Bytte af kompressormodul Model X

